

فرض محروس رقم 2 في مادة: علوم الحياة والأرض (الأسدوس2) السنة: 2016-2017

الاسم العائلي والشخصي: / المستوى : الأولي ثانوي إعدادي

التاريخ:



إمضاء الولي :

إمضاء الإدارة :

النقطة :

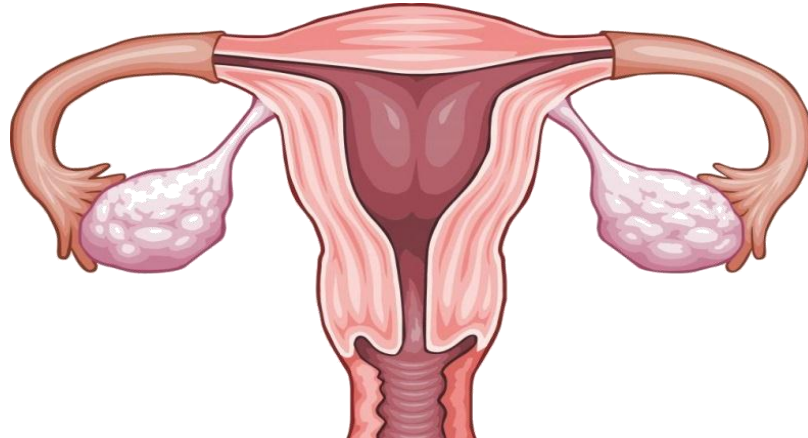
20

* المكون الأول: استرداد المعارف(8ن):

1- عرف المبيض ؟

2- ماهي المشيمة وما هو دورها ؟

* المكون الثاني: الاستدلال العلمي(12ن):



1 أكتب عنوانا للوثيقة.

2 أكتب أسماء العنصر المشار إليها بالسهم ؟

3 مثل بسهم على الرسم التخطيطي مكان الإخصاب؟

4 أكتب فقرة توضح فيها الدورة الجريبية والدورة الجسفرونية ؟